

基本的な検査項目

基本的な検査項目の費用：3,000円～4,000円程度（3割負担の場合）

問診



問診を行います。

レントゲン検査



顎全体のレントゲン



詳細なレントゲン

2種類のレントゲン撮影を行い詳細に診断します。

口腔内写真検査



写真で記録することで細かな診断・説明が可能です。

歯周病検査(歯ぐきの検査) 原則としてお口全体を検査します(保険の規則です)



歯周ポケット検査

歯周ポケットの深さを測定して歯周病の進行を数値化します。



BOP検査

ポケット検査時の、歯ぐきからの出血の有無を調べます。



動揺度検査

歯の揺れを診査して歯周病の進行を調べます。

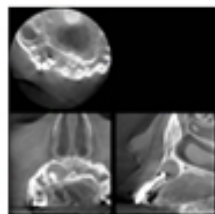


PCR検査

プラーク(歯垢)がどの程度付いているか調べます。

詳細な検査項目

CT検査



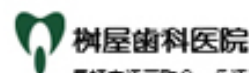
コンピュータ三次元断層撮影を行います。通常の検査では発見できない病変も診断可能です。

咬合診査



歯型を取って石膏模型を作製します。噛み合わせの精密な診査を行います。

※ CT検査は原則として保険適用外となります(状態により保険適用となる場合もあります、3割負担で費用は3,500円程度です) また保険外診療と同日に、保険適用の検査をすることは出来ません(混合診療は禁止されています)



樹屋歯科医院

長崎市江戸町6-5江戸町センタービル2F
TEL:095-816-3948
<http://www.d-masuya.com>