

# スプリントを使い始める方へ

スプリントという取り外し式のマウスピースをお口の中に装着することにより、アゴの関節に加わる力を軽減したり、かみ合わせを正しい位置に誘導していきます。これにより、口の周りの筋肉の調和が取れ、アゴ・顔面・全身の安定を図ります。

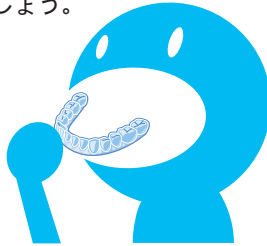
使い始めは違和感があると思いますが、根気よく継続して使用してください。

## スプリントの使い方

使用前、使用後は必ず歯みがきをしてください。スプリント装着時は、ムシ菌が繁殖しやすくなります。



スプリントをはめる時は、歯でかみ込むのではなく、手ではめるようにしましょう。



基本的に就寝時にはめてください。昼間も食いちばってしまう方は昼も使用します。

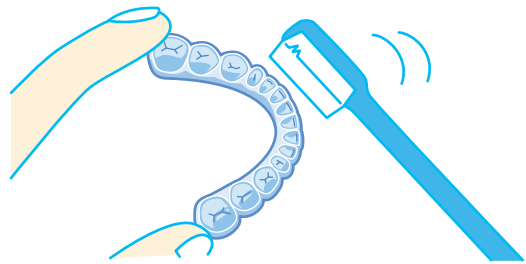


## スプリントのお手入れ方法

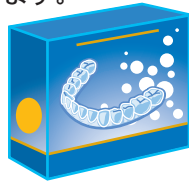
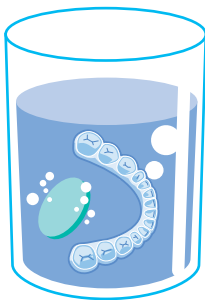
使用時以外は乾燥しないように水につけて保管してください。



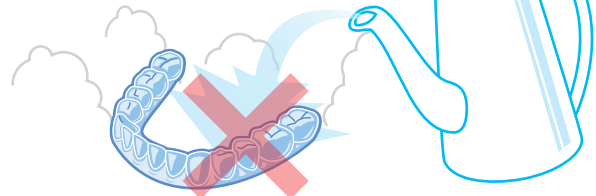
使用後は歯ブラシを使って水洗いして下さい。



週に1回ほど、リテーナー洗浄剤もしくは入れ歯洗浄剤をご使用いただくと、より清潔にお使い頂けます。



高熱により変形することがあります。絶対に熱湯(60℃以上)に浸したり、かけたりしないで下さい。



## こんなときはスプリントを持ってご来院ください

- 定期検診などで来院される時。
- かみ合わせが合わなかったり、使用していてアゴが疲れたり、痛みを感じる時。
- 虫歯の治療で歯を削る時。(かみ合わせが変化する場合があります)
- スプリントが破れたり、壊れた時。



この治療は、自分でスプリントを装着し、継続して使用して頂くことが前提となります。使用する方の自己管理が鍵となりますので頑張ってください。